

Схема расположения границ публичного сервитута объекта электросетевого хозяйства:  
«ВЛ-10 кВ "205-22"», расположенного по адресу: Архангельская область, Шенкурский район

**Утверждена**

(наименование документа об утверждении, включая

наименования органов государственной власти или

органов местного самоуправления, принявших

решение об утверждении схемы или подписавших  
соглашение о перераспределении земельных участков)

от \_\_\_\_\_ № \_\_\_\_\_

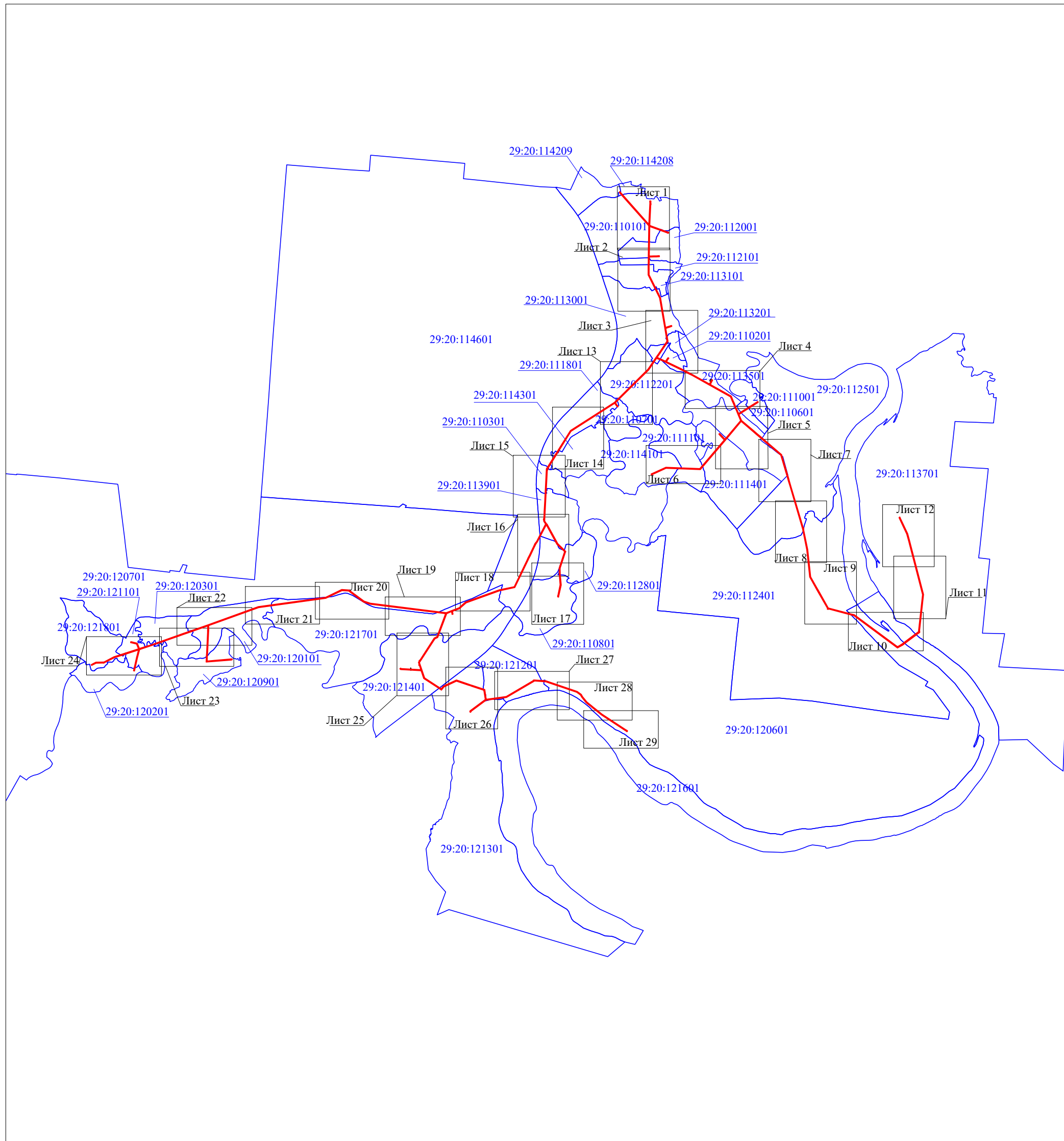
Площадь испрашиваемого публичного сервитута 1 326 372 кв.м.

Каталог координат: Приложение 1 на 9 листах

Система координат: МСК-29, зона 3

Кадастровые номера земельных участков, в отношении которых испрашивается публичный сервитут:  
Приложение 2

### Схема расположения выносных листов



Масштаб 1:100 000

Условные обозначения:

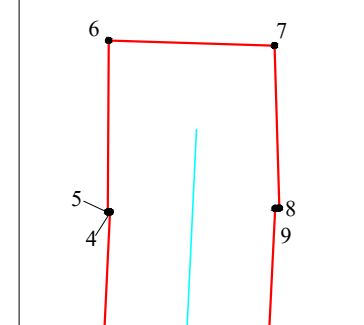
- проектные границы публичного сервитута;
- номер и граница кадастрового квартала;

Схема расположения границ публичного сервитута объекта электросетевого хозяйства: «ВЛ-10 кВ "205-22"», расположенного по адресу: Архангельская область, Шенкурский район



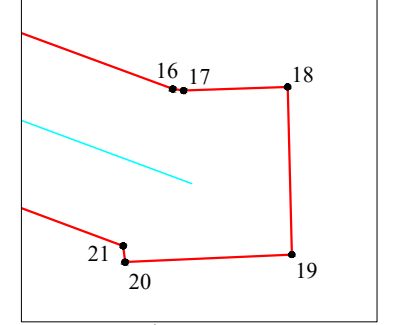
Масштаб 1:5000

Выноска 1



Масштаб 1:1000

Выноска 2

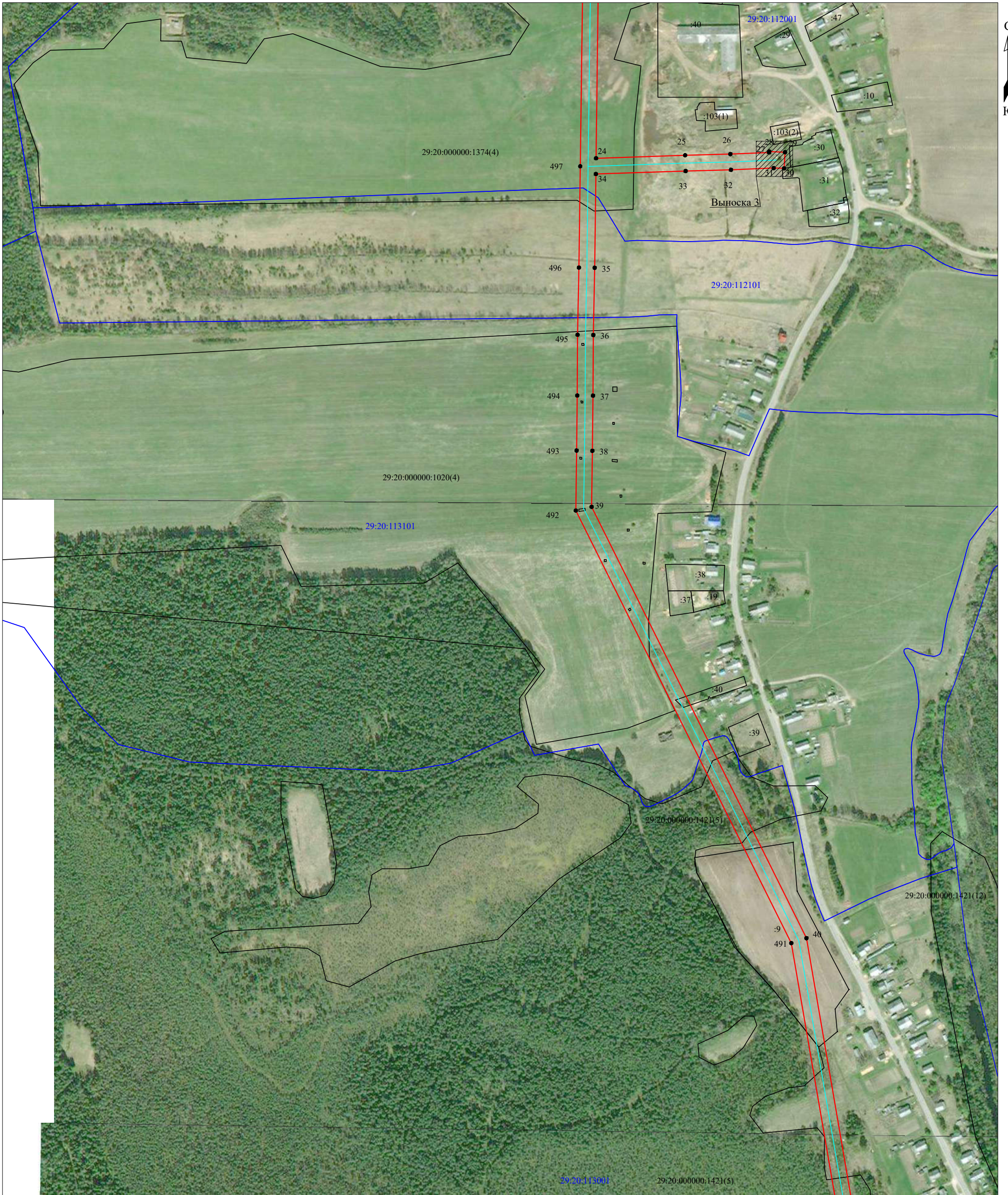


Масштаб 1:1000

Условные обозначения:

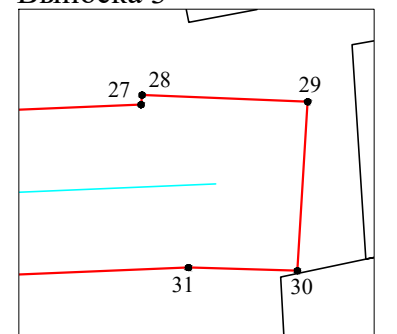
- - проектные границы публичного сервитута;
- границы и кадастровый номер земельного участка сведения о котором содержатся в ЕГРН;
- - обозначение контура многоконтурного земельного участка;
- 29:24:030211 - номер и граница кадастрового квартала;
- 1 - обозначение и номер характерной точки проектных границ публичного сервитута;
- - граница объекта электросетевого хозяйства.

Схема расположения границ публичного сервитута объекта электросетевого хозяйства: «ВЛ-10 кВ "205-22"», расположенного по адресу: Архангельская область, Шенкурский район



Масштаб 1:5000

Выноска 3



Масштаб 1:1000

Условные обозначения:

- - проектные границы публичного сервитута;
- границы и кадастровый номер земельного участка сведения о котором содержатся в ЕГРН;
- - обозначение контура многоконтурного земельного участка;
- - номер и граница кадастрового квартала;
- - обозначение и номер характерной точки проектных границ публичного сервитута;
- - граница объекта электросетевого хозяйства.

Схема расположения границ публичного сервитута объекта электросетевого хозяйства: «ВЛ-10 кВ "205-22"», расположенного по адресу: Архангельская область, Шенкурский район

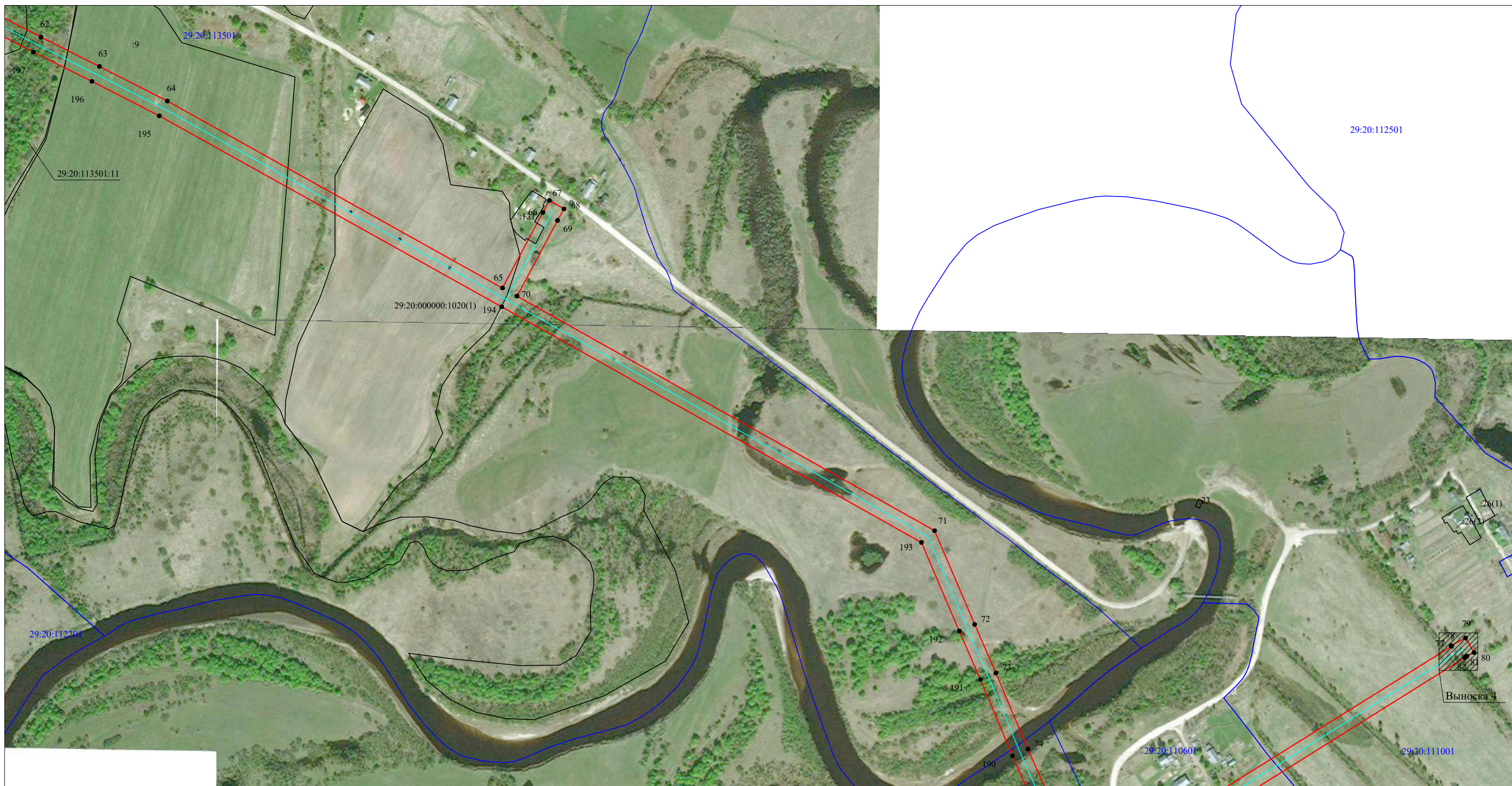


Масштаб 1:5000

Условные обозначения:

- - проектные границы публичного сервитута;
- границы и кадастровый номер земельного участка сведения о котором содержатся в ЕГРН;
- - обозначение контура многоконтурного земельного участка;
- 29:24:030211 - номер и граница кадастрового квартала;
- - обозначение и номер характерной точки проектных границ публичного сервитута;
- - граница объекта электросетевого хозяйства.

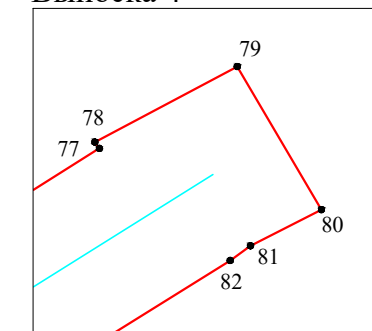
Схема расположения границ публичного сервитута объекта электросетевого хозяйства: «ВЛ-10 кВ "205-22"», расположенного по адресу: Архангельская область, Шенкурский район



Масштаб 1:5000

Выноска 4

- Условные обозначения:
- - проектные границы публичного сервитута;
  - границы и кадастровый номер земельного участка сведения о котором содержатся в ЕГРН;
  - - обозначение контура многоконтурного земельного участка;
  - 29:24:030211 - номер и граница кадастрового квартала;
  - - обозначение и номер характерной точки проектных границ публичного сервитута;
  - - граница объекта электросетевого хозяйства.



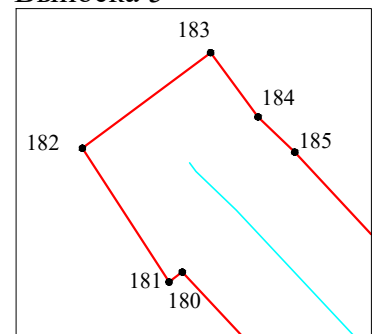
Масштаб 1:1000

Схема расположения границ публичного сервитута объекта электросетевого хозяйства: «ВЛ-10 кВ "205-22"», расположенного по адресу: Архангельская область, Шенкурский район



Масштаб 1:5000

Выноска 5



Масштаб 1:1000

Условные обозначения:

- - проектные границы публичного сервитута;
- - границы и кадастровый номер земельного участка сведения о котором содержатся в ЕГРН;
- - обозначение контура многоконтурного земельного участка;
- 29:24:030211 - номер и граница кадастрового квартала;
- - обозначение и номер характерной точки проектных границ публичного сервитута;
- - граница объекта электросетевого хозяйства.

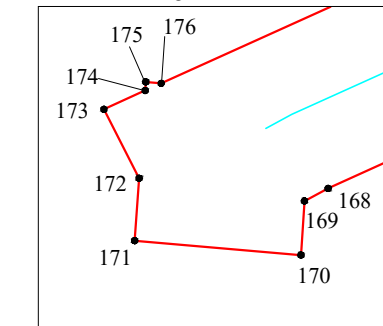
Схема расположения границ публичного сервитута объекта электросетевого хозяйства: «ВЛ-10 кВ "205-22"», расположенного по адресу: Архангельская область, Шенкурский район



Масштаб 1:5000

- Условные обозначения:
- - проектные границы публичного сервитута;
  - - границы и кадастровый номер земельного участка сведения о котором содержатся в ЕГРН;
  - :5152 (6) - обозначение контура многоконтурного земельного участка;
  - 29:24:030211 - номер и граница кадастрового квартала;
  - - обозначение и номер характерной точки проектных границ публичного сервитута;
  - - граница объекта электросетевого хозяйства.

Выноска 6



Масштаб 1:1000

Схема расположения границ публичного сервитута объекта электросетевого хозяйства: «ВЛ-10 кВ "205-22"», расположенного по адресу: Архангельская область, Шенкурский район

Лист 7



Масштаб 1:5000

Условные обозначения:

- - проектные границы публичного сервитута;
- - границы и кадастровый номер земельного участка сведения о котором содержатся в ЕГРН;
- - обозначение контура многоконтурного земельного участка;
- 29:24:030211 - номер и граница кадастрового квартала;
- - обозначение и номер характерной точки проектных границ публичного сервитута;
- - граница объекта электросетевого хозяйства.



Схема расположения границ публичного сервитута объекта электросетевого хозяйства: «ВЛ-10 кВ "205-22"», расположенного по адресу: Архангельская область, Шенкурский район



Масштаб 1:5000

Условные обозначения:

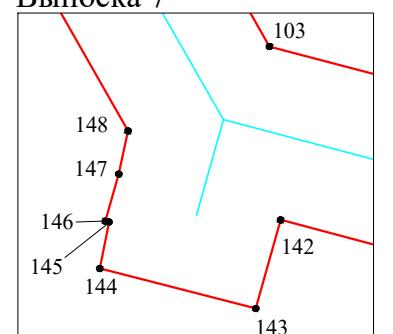
- - проектные границы публичного сервитута;
- - границы и кадастровый номер земельного участка сведения о котором содержатся в ЕГРН;
- - обозначение контура многоконтурного земельного участка;
- - номер и граница кадастрового квартала;
- - обозначение и номер характерной точки проектных границ публичного сервитута;
- - граница объекта электросетевого хозяйства.

Схема расположения границ публичного сервитута объекта электросетевого хозяйства: «ВЛ-10 кВ "205-22"», расположенного по адресу: Архангельская область, Шенкурский район



Масштаб 1:5000

Выноска 7



Масштаб 1:1000

Условные обозначения:

- - проектные границы публичного сервитута;
- :22 - границы и кадастровый номер земельного участка сведения о котором содержатся в ЕГРН;
- :5152 (6) - обозначение контура многоконтурного земельного участка;
- 29:24:030211 - номер и граница кадастрового квартала;
- - обозначение и номер характерной точки проектных границ публичного сервитута;
- - граница объекта электросетевого хозяйства.

Схема расположения границ публичного сервитута объекта электросетевого хозяйства: «ВЛ-10 кВ "205-22"», расположенного по адресу: Архангельская область, Шенкурский район



Масштаб 1:5000

Условные обозначения:

- - проектные границы публичного сервитута;
- - границы и кадастровый номер земельного участка сведения о котором содержатся в ЕГРН;
- - обозначение контура многоконтурного земельного участка;
- 29:24:030211 - номер и граница кадастрового квартала;
- - обозначение и номер характерной точки проектных границ публичного сервитута;
- - граница объекта электросетевого хозяйства.

Схема расположения границ публичного сервитута объекта электросетевого хозяйства: «ВЛ-10 кВ "205-22"», расположенного по адресу: Архангельская область, Шенкурский район

Лист 11



Масштаб 1:5000

Условные обозначения:

- - проектные границы публичного сервитута;
- - границы и кадастровый номер земельного участка сведения о котором содержатся в ЕГРН;
- - обозначение контура многоконтурного земельного участка;
- - номер и граница кадастрового квартала;
- - обозначение и номер характерной точки проектных границ публичного сервитута;
- - граница объекта электросетевого хозяйства.

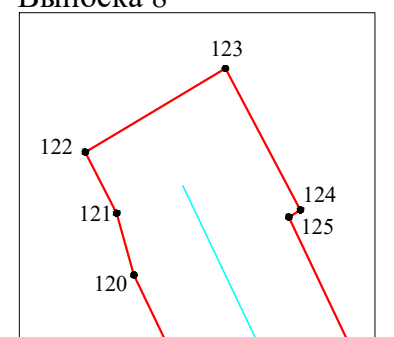
Схема расположения границ публичного сервитута объекта электросетевого хозяйства: «ВЛ-10 кВ "205-22"», расположенного по адресу: Архангельская область, Шенкурский район



Масштаб 1:5000

Выноска 8

- Условные обозначения:
- - проектные границы публичного сервитута;
  - границы и кадастровый номер земельного участка сведения о котором содержатся в ЕГРН;
  - - обозначение контура многоконтурного земельного участка;
  - 29:24:030211 - номер и граница кадастрового квартала;
  - - обозначение и номер характерной точки проектных границ публичного сервитута;
  - - граница объекта электросетевого хозяйства.



Масштаб 1:1000

Схема расположения границ публичного сервитута объекта электросетевого хозяйства: «ВЛ-10 кВ "205-22"», расположенного по адресу: Архангельская область, Шенкурский район



Масштаб 1:5000

Условные обозначения:

- - проектные границы публичного сервитута;
- - границы и кадастровый номер земельного участка сведения о котором содержатся в ЕГРН;
- - обозначение контура многоконтурного земельного участка;
- 29:24:030211 - номер и граница кадастрового квартала;
- - обозначение и номер характерной точки проектных границ публичного сервитута;
- - граница объекта электросетевого хозяйства.

Схема расположения границ публичного сервитута объекта электросетевого хозяйства: «ВЛ-10 кВ "205-22"», расположенного по адресу: Архангельская область, Шенкурский район

Лист 14



Масштаб 1:5000

Условные обозначения:

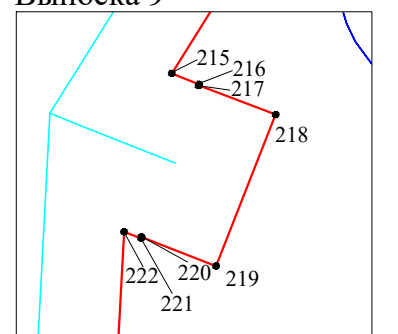
- - проектные границы публичного сервитута;
- - границы и кадастровый номер земельного участка сведения о котором содержатся в ЕГРН;
- - обозначение контура многоконтурного земельного участка;
- 29:24:030211 - номер и граница кадастрового квартала;
- - обозначение и номер характерной точки проектных границ публичного сервитута;
- - граница объекта электросетевого хозяйства.

Схема расположения границ публичного сервитута объекта электросетевого хозяйства: «ВЛ-10 кВ "205-22"», расположенного по адресу: Архангельская область, Шенкурский район



Масштаб 1:5000

Выноска 9



Масштаб 1:1000

Условные обозначения:

- - проектные границы публичного сервитута;
- :22 - границы и кадастровый номер земельного участка сведения о котором содержатся в ЕГРН;
- :5152 (6) - обозначение контура многоконтурного земельного участка;
- 29:24:030211 - номер и граница кадастрового квартала;
- 1 - обозначение и номер характерной точки проектных границ публичного сервитута;
- - граница объекта электросетевого хозяйства.

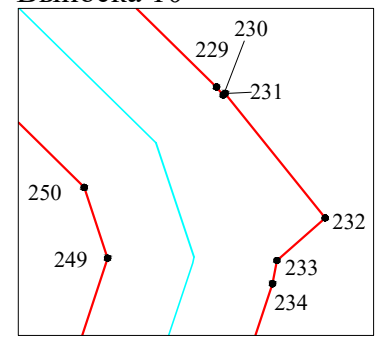


Схема расположения границ публичного сервитута объекта электросетевого хозяйства: «ВЛ-10 кВ "205-22"», расположенного по адресу: Архангельская область, Шенкурский район



Масштаб 1:5000

Выноска 10



Масштаб 1:1000

Условные обозначения:

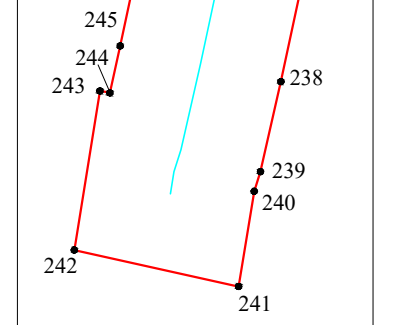
- - проектные границы публичного сервитута;
- границы и кадастровый номер земельного участка сведения о котором содержатся в ЕГРН;
- обозначение контура многоконтурного земельного участка;
- номер и граница кадастрового квартала;
- - обозначение и номер характерной точки проектных границ публичного сервитута;
- - граница объекта электросетевого хозяйства.

Схема расположения границ публичного сервитута объекта электросетевого хозяйства: «ВЛ-10 кВ "205-22"», расположенного по адресу: Архангельская область, Шенкурский район



Масштаб 1:5000

Выноска 11



Масштаб 1:1000

Условные обозначения:

- - проектные границы публичного сервитута;
- границы и кадастровый номер земельного участка сведения о котором содержатся в ЕГРН;
- :5152 (6) - обозначение контура многоконтурного земельного участка;
- 29:24:030211 - номер и граница кадастрового квартала;
- - обозначение и номер характерной точки проектных границ публичного сервитута;
- - граница объекта электросетевого хозяйства.

Схема расположения границ публичного сервитута объекта электросетевого хозяйства: «ВЛ-10 кВ "205-22"», расположенного по адресу: Архангельская область, Шенкурский район



Масштаб 1:5000

Условные обозначения:

- - проектные границы публичного сервитута;
- :22 - границы и кадастровый номер земельного участка сведения о котором содержатся в ЕГРН;
- :5152 (6) - обозначение контура многоконтурного земельного участка;
- 29:24:030211 - номер и граница кадастрового квартала;
- 1 - обозначение и номер характерной точки проектных границ публичного сервитута;
- - граница объекта электросетевого хозяйства.

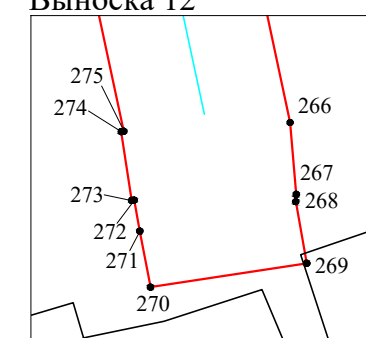
Схема расположения границ публичного сервитута объекта электросетевого хозяйства: «ВЛ-10 кВ "205-22"», расположенного по адресу: Архангельская область, Шенкурский район



Масштаб 1:5000

Выноска 12

- Условные обозначения:
- - проектные границы публичного сервитута;
  - границы и кадастровый номер земельного участка сведения о котором содержатся в ЕГРН;
  - - обозначение контура многоконтурного земельного участка;
  - 29:24:030211 - номер и граница кадастрового квартала;
  - - обозначение и номер характерной точки проектных границ публичного сервитута;
  - - граница объекта электросетевого хозяйства.



Масштаб 1:1000

Схема расположения границ публичного сервитута объекта электросетевого хозяйства: «ВЛ-10 кВ "205-22"», расположенного по адресу: Архангельская область, Шенкурский район

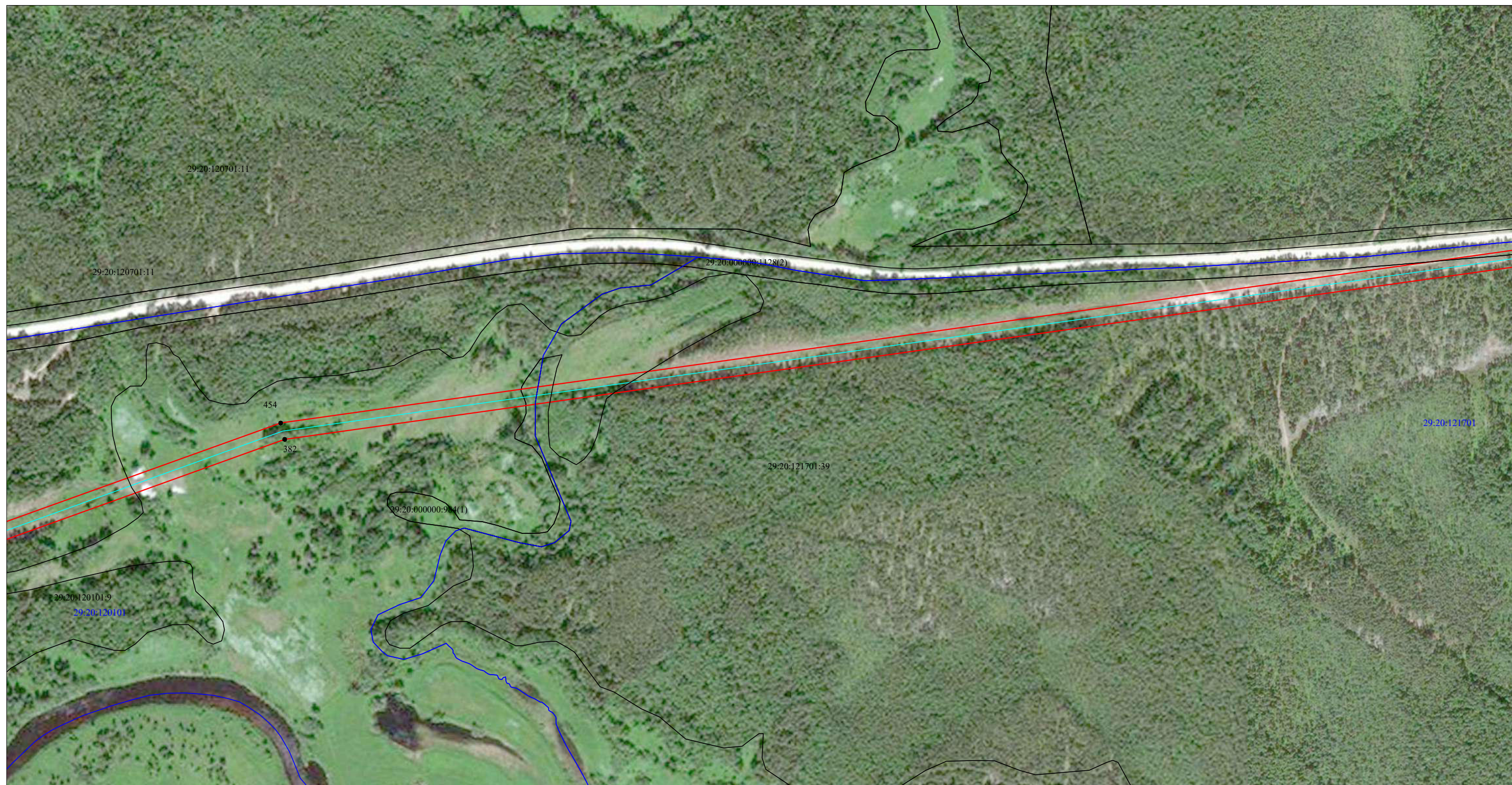


Масштаб 1:5000

Условные обозначения:

- - проектные границы публичного сервитута;
- - границы и кадастровый номер земельного участка сведения о котором содержатся в ЕГРН;
- - обозначение контура многоконтурного земельного участка;
- 29:24:030211 - номер и граница кадастрового квартала;
- - обозначение и номер характерной точки проектных границ публичного сервитута;
- - граница объекта электросетевого хозяйства.

Схема расположения границ публичного сервитута объекта электросетевого хозяйства: «ВЛ-10 кВ "205-22"», расположенного по адресу: Архангельская область, Шенкурский район



Масштаб 1:5000

Условные обозначения:

- - проектные границы публичного сервитута;
- :22 - границы и кадастровый номер земельного участка сведения о котором содержатся в ЕГРН;
- :5152 (6) - обозначение контура многоконтурного земельного участка;
- 29:24:030211 - номер и граница кадастрового квартала;
- - обозначение и номер характерной точки проектных границ публичного сервитута;
- - граница объекта электросетевого хозяйства.

Схема расположения границ публичного сервитута объекта электросетевого хозяйства: «ВЛ-10 кВ "205-22"», расположенного по адресу: Архангельская область, Шенкурский район



Масштаб 1:5000

Условные обозначения:


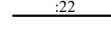
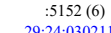
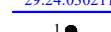
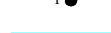

-  - проектные границы публичного сервитута;
-  - границы и кадастровый номер земельного участка сведения о котором содержатся в ЕГРН;
-  - обозначение контура многоконтурного земельного участка;
-  - номер и граница кадастрового квартала;
-  - обозначение и номер характерной точки проектных границ публичного сервитута;
-  - граница объекта электросетевого хозяйства.

Схема расположения границ публичного сервитута объекта электросетевого хозяйства: «ВЛ-10 кВ "205-22"», расположенного по адресу: Архангельская область, Шенкурский район



Масштаб 1:5000

Условные обозначения:

- - проектные границы публичного сервитута;
- границы и кадастровый номер земельного участка сведения о котором содержатся в ЕГРН;
- - обозначение контура многоконтурного земельного участка;
- 29:24:030211 - номер и граница кадастрового квартала;
- - обозначение и номер характерной точки проектных границ публичного сервитута;
- - граница объекта электросетевого хозяйства.



Схема расположения границ публичного сервитута объекта электросетевого хозяйства: «ВЛ-10 кВ "205-22"», расположенного по адресу: Архангельская область, Шенкурский район

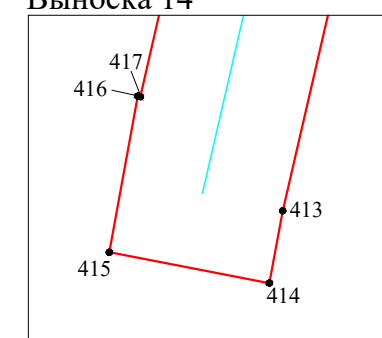
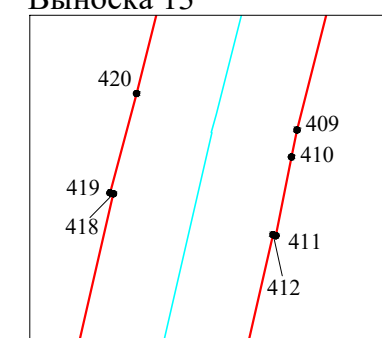


Масштаб 1:5000

Выноска 13

Выноска 14

- Условные обозначения:
- - проектные границы публичного сервитута;
  - границы и кадастровый номер земельного участка сведения о котором содержатся в ЕГРН;
  - - обозначение контура многоконтурного земельного участка;
  - 29:24:030211 - номер и граница кадастрового квартала;
  - - обозначение и номер характерной точки проектных границ публичного сервитута;
  - - граница объекта электросетевого хозяйства.



Масштаб 1:1000

Масштаб 1:1000

Схема расположения границ публичного сервитута объекта электросетевого хозяйства: «ВЛ-10 кВ "205-22"», расположенного по адресу: Архангельская область, Шенкурский район

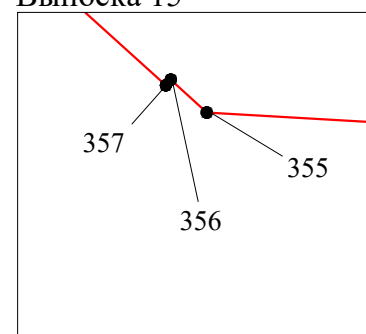


Масштаб 1:5000

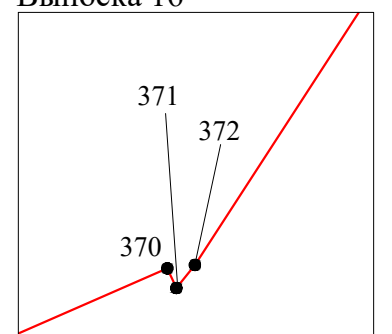
Выноска 15

Выноска 16

- Условные обозначения:
- - проектные границы публичного сервитута;
  - :22 - границы и кадастровый номер земельного участка сведения о котором содержатся в ЕГРН;
  - :5152 (6)  
29:24:030211 - обозначение контура многоконтурного земельного участка;
  - 29:20:121401  
29:20:121301:51 - номер и граница кадастрового квартала;
  - - обозначение и номер характерной точки проектных границ публичного сервитута;
  - - граница объекта электросетевого хозяйства.



Масштаб 1:200



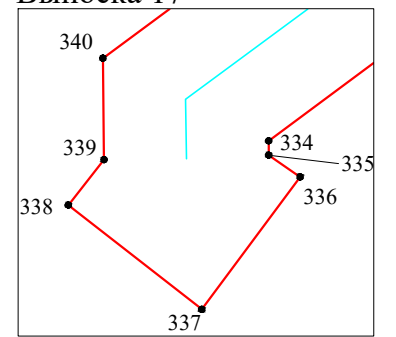
Масштаб 1:200

Схема расположения границ публичного сервитута объекта электросетевого хозяйства: «ВЛ-10 кВ "205-22"», расположенного по адресу: Архангельская область, Шенкурский район



Масштаб 1:5000

Выноска 17



Масштаб 1:1000

Условные обозначения:

- - проектные границы публичного сервитута;
- границы и кадастровый номер земельного участка сведения о котором содержатся в ЕГРН;
- - обозначение контура многоконтурного земельного участка;
- - номер и граница кадастрового квартала;
- - обозначение и номер характерной точки проектных границ публичного сервитута;
- - граница объекта электросетевого хозяйства.

Схема расположения границ публичного сервитута объекта электросетевого хозяйства: «ВЛ-10 кВ "205-22"», расположенного по адресу: Архангельская область, Шенкурский район



Масштаб 1:5000

Условные обозначения:

- - проектные границы публичного сервитута;
- :22 - границы и кадастровый номер земельного участка сведения о котором содержатся в ЕГРН;
- :5152 (6) - обозначение контура многоконтурного земельного участка;
- 29:24:030211 - номер и граница кадастрового квартала;
- 1 - обозначение и номер характерной точки проектных границ публичного сервитута;
- - граница объекта электросетевого хозяйства.

Схема расположения границ публичного сервитута объекта электросетевого хозяйства: «ВЛ-10 кВ "205-22"», расположенного по адресу: Архангельская область, Шенкурский район



Масштаб 1:5000

Условные обозначения:

- - проектные границы публичного сервитута;
- :22 - границы и кадастровый номер земельного участка сведения о котором содержатся в ЕГРН;
- :5152 (6) - обозначение контура многоконтурного земельного участка;
- 29:24:030211 - номер и граница кадастрового квартала;
- 1 ● - обозначение и номер характерной точки проектных границ публичного сервитута;
- - граница объекта электросетевого хозяйства.

Схема расположения границ публичного сервитута объекта электросетевого хозяйства: «ВЛ-10 кВ "205-22"», расположенного по адресу: Архангельская область, Шенкурский район

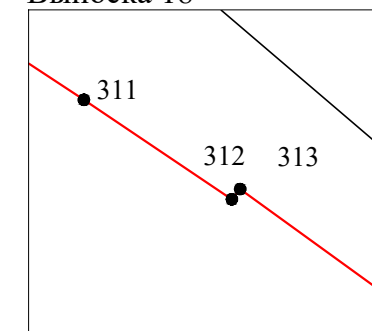
Лист 29



Масштаб 1:5000

Выноска 18

- Условные обозначения:
- - проектные границы публичного сервитута;
  - границы и кадастровый номер земельного участка сведения о котором содержатся в ЕГРН;
  - - обозначение контура многоконтурного земельного участка;
  - 29:24:030211 - номер и граница кадастрового квартала;
  - - обозначение и номер характерной точки проектных границ публичного сервитута;
  - - граница объекта электросетевого хозяйства.



Масштаб 1:200

**Каталог координат границ публичного сервитута  
объекта электросетевого хозяйства: «ВЛ-10 кВ "205-22"»**

<b>Площадь публичного сервитута: 1 326 372 кв.м.</b>		
<b>Метод определения координат: Метод спутниковых геодезических измерений (определений)</b>		
<b>Система координат: МСК - 29, зона 3</b>		
<b>Средняя квадратичная погрешность определения координат характерных точек контура (Mt) = 0,10 м</b>		
<b>Обозначение характерных точек границ</b>	<b>Координаты, м</b>	
	<b>X</b>	<b>Y</b>
<b>1</b>	<b>2</b>	<b>3</b>
1	407 836,47	3 343 200,65
2	407 801,40	3 343 231,74
3	406 988,66	3 343 950,03
4	407 574,50	3 343 977,85
5	407 574,50	3 343 977,54
6	407 597,16	3 343 977,65
7	407 596,48	3 343 999,55
8	407 574,99	3 344 000,19
9	407 574,98	3 343 999,65
10	407 523,44	3 343 997,20
11	407 522,08	3 344 003,47
12	407 500,54	3 343 999,10
13	407 501,17	3 343 996,15
14	406 967,69	3 343 970,83
15	406 951,70	3 344 000,53
16	406 788,47	3 344 442,44
17	406 788,25	3 344 443,87
18	406 788,73	3 344 457,61
19	406 766,55	3 344 458,16
20	406 765,56	3 344 436,14
21	406 767,71	3 344 435,90
22	406 931,85	3 343 991,50
23	406 943,28	3 343 970,28
24	406 168,64	3 343 960,18
25	406 172,77	3 344 083,25
26	406 174,44	3 344 145,81
27	406 176,66	3 344 199,34
28	406 177,93	3 344 199,47
29	406 177,05	3 344 221,37
30	406 154,72	3 344 220,01
31	406 155,14	3 344 205,60
32	406 152,69	3 344 146,58
33	406 151,03	3 344 083,93
34	406 146,87	3 343 959,90
35	406 017,17	3 343 958,24
36	405 924,27	3 343 956,36
37	405 840,48	3 343 955,98
38	405 764,18	3 343 955,00
39	405 686,68	3 343 954,01
40	405 090,33	3 344 250,93
41	404 318,77	3 344 383,65
42	404 333,78	3 344 427,26
43	404 364,36	3 344 517,15
44	404 370,78	3 344 537,17
45	404 350,46	3 344 544,24
46	404 343,82	3 344 524,30
47	404 297,06	3 344 387,37
48	403 959,18	3 344 445,12
49	403 684,75	3 344 258,66
50	403 632,11	3 344 225,18
51	403 542,32	3 344 162,10

52	403 469,58	3 344 330,06
53	403 443,57	3 344 382,66
54	403 521,60	3 344 438,40
55	403 527,20	3 344 442,72
56	403 536,03	3 344 448,54
57	403 523,60	3 344 467,36
58	403 508,67	3 344 455,90
59	403 433,90	3 344 402,48
60	403 245,82	3 344 793,50
61	403 219,02	3 344 846,05
62	403 179,60	3 344 921,81
63	403 141,61	3 344 997,78
64	403 096,65	3 345 085,92
65	402 853,82	3 345 521,46
66	402 951,94	3 345 573,79
67	402 967,45	3 345 582,32
68	402 956,69	3 345 601,31
69	402 941,58	3 345 592,91
70	402 843,20	3 345 540,45
71	402 538,68	3 346 082,85
72	402 416,92	3 346 134,87
73	402 353,85	3 346 162,48
74	402 254,82	3 346 204,10
75	402 178,88	3 346 237,40
76	402 088,67	3 346 275,16
77	402 388,52	3 346 754,44
78	402 389,35	3 346 753,84
79	402 399,33	3 346 772,65
80	402 380,43	3 346 783,77
81	402 375,65	3 346 774,40
82	402 373,71	3 346 771,72
83	402 068,38	3 346 283,73
84	401 909,99	3 346 351,42
85	401 633,93	3 346 675,26
86	401 571,90	3 346 747,24
87	401 508,22	3 346 822,75
88	401 026,77	3 347 387,55
89	400 574,69	3 347 521,31
90	400 502,21	3 347 542,93
91	400 431,11	3 347 564,85
92	400 354,24	3 347 586,71
93	400 205,40	3 347 630,60
94	399 124,82	3 347 950,41
95	399 123,21	3 347 963,61
96	399 100,89	3 347 960,19
97	399 101,38	3 347 956,07
98	398 566,57	3 348 064,18
99	397 860,14	3 348 138,82
100	397 626,32	3 348 271,91
101	397 568,17	3 348 304,02
102	397 502,97	3 348 342,12
103	397 052,04	3 348 598,79
104	396 899,18	3 349 178,02
105	396 876,85	3 349 270,00
106	396 045,53	3 350 394,50
107	396 072,00	3 350 441,15
108	396 114,00	3 350 508,10
109	396 131,79	3 350 531,86
110	396 136,29	3 350 537,86
111	396 384,02	3 350 868,65
112	396 388,52	3 350 874,65
113	396 436,40	3 350 938,60
114	396 477,50	3 350 943,78



115	397 398,72	3 351 043,94
116	398 603,00	3 350 730,53
117	398 684,06	3 350 708,19
118	398 767,48	3 350 687,72
119	398 969,08	3 350 635,25
120	399 381,13	3 350 439,59
121	399 389,29	3 350 437,30
122	399 397,37	3 350 433,15
123	399 408,44	3 350 451,65
124	399 389,72	3 350 461,57
125	399 388,78	3 350 460,04
126	398 976,41	3 350 655,83
127	398 772,88	3 350 708,78
128	398 689,70	3 350 729,20
129	398 608,55	3 350 751,55
130	397 400,46	3 351 066,00
131	396 475,89	3 350 965,47
132	396 421,95	3 350 966,90
133	396 369,04	3 350 896,20
134	396 364,55	3 350 890,20
135	396 117,34	3 350 560,10
136	396 112,83	3 350 554,10
137	396 090,07	3 350 523,82
138	396 053,14	3 350 452,01
139	396 019,67	3 350 392,92
140	396 856,69	3 349 260,64
141	396 878,13	3 349 172,57
142	397 029,14	3 348 600,27
143	397 017,42	3 348 596,99
144	397 022,71	3 348 576,37
145	397 028,85	3 348 577,61
146	397 028,94	3 348 577,11
147	397 035,19	3 348 578,89
148	397 040,89	3 348 580,11
149	397 492,05	3 348 323,31
150	397 557,54	3 348 285,04
151	397 615,62	3 348 252,97
152	397 853,43	3 348 117,62
153	398 563,43	3 348 042,64
154	399 109,73	3 347 932,19
155	400 199,23	3 347 609,74
156	400 348,24	3 347 565,80
157	400 425,06	3 347 543,96
158	400 495,94	3 347 522,10
159	400 568,51	3 347 500,46
160	401 014,43	3 347 368,48
161	401 491,64	3 346 808,66
162	401 555,36	3 346 733,11
163	401 617,39	3 346 661,13
164	401 888,01	3 346 343,69
165	401 399,09	3 345 930,20
166	400 638,58	3 345 282,02
167	400 672,51	3 344 394,15
168	400 512,87	3 344 041,35
169	400 511,20	3 344 038,22
170	400 504,05	3 344 037,76
171	400 505,96	3 344 015,77
172	400 514,20	3 344 016,36
173	400 523,32	3 344 011,70
174	400 525,80	3 344 017,16
175	400 526,93	3 344 017,24
176	400 526,75	3 344 019,28
177	400 694,42	3 344 389,83

178	400 660,74	3 345 272,33
179	401 405,81	3 345 907,35
180	401 541,33	3 345 780,78
181	401 540,01	3 345 779,02
182	401 557,68	3 345 767,57
183	401 570,31	3 345 784,52
184	401 561,82	3 345 790,79
185	401 557,16	3 345 795,65
186	401 422,51	3 345 921,51
187	401 905,25	3 346 329,79
188	402 068,39	3 346 260,08
189	402 170,39	3 346 217,37
190	402 246,21	3 346 184,13
191	402 345,35	3 346 142,46
192	402 408,30	3 346 114,90
193	402 523,33	3 346 065,77
194	402 829,43	3 345 520,54
195	403 077,49	3 345 075,62
196	403 122,19	3 344 987,99
197	403 160,24	3 344 911,90
198	403 199,70	3 344 836,05
199	403 226,31	3 344 783,89
200	403 419,97	3 344 381,29
201	403 449,66	3 344 321,31
202	403 524,08	3 344 149,47
203	403 223,83	3 343 945,85
204	402 370,72	3 343 081,28
205	402 319,49	3 343 116,67
206	402 287,21	3 343 143,45
207	402 288,13	3 343 146,10
208	402 268,08	3 343 152,42
209	402 261,39	3 343 132,95
210	402 269,07	3 343 129,86
211	402 273,47	3 343 126,59
212	402 306,46	3 343 099,23
213	402 357,23	3 343 064,17
214	401 632,60	3 341 932,70
215	400 659,11	3 341 324,87
216	400 657,66	3 341 328,49
217	400 657,52	3 341 328,42
218	400 653,67	3 341 338,59
219	400 633,63	3 341 330,73
220	400 637,47	3 341 320,88
221	400 637,30	3 341 320,82
222	400 638,16	3 341 318,56
223	399 347,41	3 341 251,18
224	399 303,31	3 341 248,81
225	399 235,33	3 341 297,88
226	399 220,33	3 341 311,38
227	399 180,23	3 341 333,42
228	398 719,85	3 341 586,41
229	398 527,71	3 341 781,64
230	398 526,65	3 341 782,53
231	398 526,85	3 341 782,77
232	398 510,38	3 341 796,00
233	398 504,75	3 341 789,62
234	398 501,67	3 341 789,03
235	398 078,69	3 341 649,68
236	397 928,74	3 341 652,75
237	397 649,27	3 341 675,30
238	397 363,16	3 341 613,93
239	397 351,26	3 341 611,23
240	397 348,67	3 341 610,39

241	397 336,08	3 341 608,34
242	397 340,90	3 341 586,63
243	397 361,94	3 341 590,02
244	397 361,68	3 341 591,33
245	397 367,87	3 341 592,70
246	397 650,69	3 341 653,36
247	397 927,75	3 341 631,02
248	398 082,07	3 341 627,86
249	398 505,06	3 341 767,24
250	398 514,43	3 341 764,14
251	398 706,71	3 341 568,71
252	399 169,76	3 341 314,36
253	399 207,64	3 341 293,53
254	399 209,52	3 341 291,84
255	398 762,91	3 341 061,18
256	398 710,22	3 341 020,46
257	398 626,90	3 340 980,23
258	398 401,46	3 340 871,38
259	398 344,72	3 340 843,21
260	398 275,70	3 340 810,67
261	397 582,43	3 340 475,85
262	397 500,90	3 340 081,05
263	397 188,17	3 339 212,13
264	397 034,53	3 339 041,82
265	396 967,66	3 338 858,07
266	396 909,98	3 338 870,33
267	396 900,49	3 338 871,13
268	396 899,53	3 338 871,07
269	396 891,38	3 338 872,54
270	396 888,23	3 338 851,87
271	396 895,64	3 338 850,47
272	396 899,72	3 338 849,72
273	396 899,68	3 338 849,38
274	396 908,77	3 338 848,02
275	396 908,82	3 338 848,35
276	396 959,77	3 338 837,51
277	396 908,83	3 338 709,67
278	396 290,52	3 338 477,41
279	396 254,44	3 338 403,65
280	395 638,97	3 338 004,23
281	395 238,65	3 338 137,33
282	395 024,90	3 338 467,51
283	395 001,48	3 338 503,62
284	394 957,82	3 338 570,25
285	394 956,69	3 338 571,95
286	395 025,31	3 338 624,49
287	395 182,77	3 338 962,47
288	395 074,30	3 339 285,38
289	395 058,78	3 339 332,29
290	395 044,11	3 339 375,20
291	394 936,86	3 339 694,41
292	394 686,08	3 339 735,06
293	394 755,92	3 340 253,83
294	395 162,32	3 340 943,41
295	395 172,93	3 340 961,03
296	395 183,74	3 340 963,44
297	395 182,20	3 340 971,83
298	395 185,95	3 340 985,03
299	395 164,40	3 341 284,88
300	394 888,35	3 342 091,09
301	394 847,13	3 342 149,96
302	394 811,26	3 342 195,93
303	394 756,46	3 342 227,81

304	394 615,56	3 342 340,44
305	394 575,08	3 342 391,38
306	394 526,82	3 342 451,73
307	394 480,76	3 342 508,34
308	394 434,06	3 342 566,34
309	394 351,82	3 342 671,23
310	394 300,48	3 342 734,24
311	393 880,68	3 343 375,29
312	393 878,05	3 343 379,20
313	393 878,32	3 343 379,42
314	393 865,76	3 343 396,74
315	393 848,49	3 343 383,69
316	393 854,57	3 343 375,17
317	393 862,52	3 343 363,32
318	394 282,93	3 342 721,34
319	394 334,85	3 342 657,63
320	394 417,08	3 342 552,75
321	394 463,84	3 342 494,68
322	394 509,85	3 342 438,10
323	394 558,08	3 342 377,82
324	394 600,06	3 342 324,95
325	394 744,06	3 342 209,82
326	394 796,57	3 342 179,30
327	394 829,58	3 342 137,10
328	394 868,75	3 342 081,14
329	395 142,89	3 341 280,55
330	395 163,86	3 340 988,85
331	395 143,58	3 340 954,44
332	394 734,96	3 340 261,02
333	394 663,49	3 339 730,25
334	394 371,67	3 339 336,47
335	394 369,78	3 339 336,48
336	394 366,90	3 339 340,63
337	394 349,42	3 339 327,64
338	394 363,18	3 339 310,01
339	394 369,19	3 339 314,73
340	394 382,60	3 339 314,57
341	394 678,69	3 339 714,22
342	394 920,43	3 339 674,96
343	395 023,53	3 339 368,19
344	395 038,17	3 339 325,34
345	395 053,66	3 339 278,52
346	395 159,41	3 338 963,87
347	395 007,85	3 338 638,50
348	394 927,33	3 338 576,86
349	394 939,64	3 338 558,31
350	394 983,25	3 338 491,75
351	395 006,65	3 338 455,68
352	395 224,44	3 338 119,08
353	395 430,04	3 338 050,71
354	395 430,60	3 338 043,34
355	395 461,14	3 337 517,58
356	395 462,01	3 337 516,63
357	395 461,86	3 337 516,50
358	395 477,14	3 337 499,64
359	395 493,01	3 337 515,22
360	395 482,34	3 337 527,00
361	395 452,42	3 338 043,27
362	395 563,34	3 338 006,47
363	395 562,52	3 338 003,16
364	395 560,18	3 337 994,39
365	395 581,21	3 337 988,92
366	395 584,03	3 337 999,60

367	395 642,05	3 337 980,29
368	395 679,71	3 338 004,74
369	395 693,48	3 337 999,09
370	395 701,97	3 338 018,52
371	395 701,45	3 338 018,76
372	395 702,06	3 338 019,25
373	396 271,34	3 338 388,66
374	396 306,23	3 338 460,07
375	396 908,00	3 338 686,13
376	396 919,84	3 338 586,81
377	397 152,12	3 336 727,77
378	397 207,57	3 336 557,52
379	397 493,88	3 336 171,80
380	397 504,79	3 335 998,90
381	397 306,41	3 335 579,31
382	397 062,23	3 333 837,03
383	396 598,04	3 332 544,98
384	396 481,96	3 332 541,27
385	396 414,70	3 332 539,12
386	395 877,84	3 332 512,37
387	395 780,93	3 332 506,83
388	395 721,54	3 332 505,34
389	395 676,91	3 332 502,52
390	395 728,06	3 333 126,74
391	395 728,55	3 333 129,89
392	395 730,78	3 333 130,19
393	395 728,54	3 333 150,87
394	395 707,25	3 333 148,52
395	395 708,07	3 333 139,90
396	395 706,44	3 333 129,30
397	395 653,14	3 332 479,30
398	395 722,43	3 332 483,61
399	395 781,77	3 332 485,10
400	395 879,01	3 332 490,64
401	396 415,49	3 332 517,38
402	396 482,66	3 332 519,52
403	396 590,26	3 332 522,97
404	396 394,65	3 331 965,62
405	396 368,85	3 331 890,71
406	396 335,34	3 331 796,60
407	396 083,71	3 331 079,61
408	395 976,97	3 330 751,19
409	395 798,34	3 330 706,01
410	395 794,81	3 330 705,27
411	395 784,40	3 330 703,23
412	395 784,52	3 330 702,85
413	395 431,44	3 330 621,46
414	395 421,90	3 330 619,69
415	395 425,97	3 330 598,52
416	395 446,61	3 330 602,31
417	395 446,53	3 330 602,64
418	395 789,94	3 330 681,76
419	395 790,05	3 330 681,30
420	395 803,19	3 330 684,81
421	395 969,00	3 330 726,74
422	395 833,63	3 330 312,49
423	395 824,63	3 330 310,02
424	395 828,24	3 330 296,07
425	395 763,19	3 330 097,23
426	395 630,91	3 329 835,84
427	395 630,37	3 329 836,07
428	395 622,93	3 329 815,72
429	395 629,38	3 329 813,41

430	395 625,66	3 329 627,06
431	395 573,18	3 329 526,41
432	395 564,74	3 329 514,13
433	395 583,35	3 329 502,80
434	395 591,85	3 329 515,17
435	395 617,05	3 329 563,51
436	395 647,32	3 329 621,57
437	395 651,38	3 329 828,12
438	395 783,36	3 330 088,83
439	395 992,22	3 330 727,78
440	396 118,76	3 330 678,07
441	396 153,26	3 330 538,72
442	396 154,34	3 330 532,57
443	396 154,32	3 330 522,68
444	396 175,76	3 330 522,68
445	396 175,89	3 330 544,44
446	396 174,25	3 330 544,38
447	396 137,14	3 330 694,25
448	395 998,97	3 330 748,50
449	396 104,27	3 331 072,53
450	396 355,83	3 331 789,33
451	396 389,38	3 331 883,55
452	396 415,20	3 331 958,50
453	396 616,02	3 332 530,71
454	397 083,51	3 333 831,82
455	397 327,51	3 335 573,03
456	397 526,89	3 335 994,68
457	397 515,17	3 336 179,49
458	397 227,24	3 336 567,50
459	397 173,46	3 336 732,65
460	396 941,45	3 338 589,33
461	396 928,28	3 338 699,72
462	396 984,75	3 338 841,47
463	397 053,53	3 339 030,41
464	397 207,27	3 339 200,81
465	397 521,79	3 340 074,91
466	397 601,52	3 340 460,99
467	398 285,11	3 340 791,05
468	398 354,09	3 340 823,58
469	398 411,07	3 340 851,88
470	398 636,35	3 340 960,65
471	398 721,82	3 341 001,93
472	398 774,52	3 341 042,69
473	399 227,54	3 341 276,68
474	399 296,87	3 341 226,65
475	399 336,68	3 341 228,82
476	399 337,39	3 341 219,05
477	399 358,80	3 341 220,79
478	399 358,25	3 341 229,22
479	399 465,32	3 341 235,55
480	399 532,55	3 341 239,06
481	399 819,07	3 341 254,01
482	400 656,74	3 341 297,74
483	401 648,22	3 341 916,75
484	402 380,60	3 343 060,32
485	403 237,81	3 343 929,02
486	403 543,89	3 344 136,62
487	403 644,41	3 344 207,23
488	403 696,75	3 344 240,52
489	403 964,13	3 344 422,24
490	404 302,53	3 344 364,37
491	405 083,48	3 344 230,03
492	405 681,60	3 343 932,24

493	405 764,45	3 343 933,26
494	405 840,63	3 343 934,23
495	405 924,62	3 343 934,62
496	406 017,50	3 343 936,49
497	406 157,54	3 343 938,28
498	406 957,30	3 343 948,71
499	407 786,98	3 343 215,46
500	407 799,32	3 343 204,26
501	407 816,54	3 343 203,84
502	407 815,61	3 343 187,87
503	407 828,05	3 343 188,11
1	407 836,47	3 343 200,65

**Кадастровые номера земельных участков и земли кадастровых кварталов, в отношении которых испрашивается публичный сервитут.**

29:20:000000:984, 29:20:000000:1020, 29:20:000000:1068, 29:20:000000:1114, 29:20:000000:1127, 29:20:000000:1128, 29:20:000000:1374, 29:20:000000:1421, 29:20:000000:1425, 29:20:000000:1456, 29:20:000000:119 (Входящие в ЕЗП: 29:20:110301:13, 29:20:111801:15, 29:20:113901:15), 29:20:000000:1 (входящие в ЕЗП: 29:20:112801:17, 29:20:113901:1, 29:20:114601:2, 29:20:121301:51, 29:20:121401:8), 29:20:000000:48 (входящие в ЕЗП: 29:20:113001:9, 29:20:110101:8, 29:20:113501:9), 29:20:113101:40, 29:20:000000:131 (входящие в ЕЗП: 29:20:120101:9, 29:20:120101:10, 29:20:120701:8, 29:20:121701:39, 29:20:121801:122), 29:20:120601:196, 29:20:121101:25, 29:20:121101:43, 29:20:121101:336, 29:20:121401:55, 29:20:121401:137, 29:20:121401:240, 29:20:121401:241, 29:20:121401:259, 29:20:121401:260, 29:20:121401:437, 29:20:121401:439, 29:20:121401:569, 29:20:121701:19, 29:20:121701:77, 29:20:000000:6 (входящие в ЕЗП: 29:20:110101:43, 29:20:114208:58), 29:20:000000:117 (входящий в ЕЗП: 29:20:113501:11), 29:20:113501:131, 29:20:113701:33, 29:20:114208:1,

земли кадастровых кварталов: 29:20:110101, 29:20:110201, 29:20:110301, 29:20:110601, 29:20:110701, 29:20:110801, 29:20:111001, 29:20:111101, 29:20:111401, 29:20:111801, 29:20:112001, 29:20:112101, 29:20:112201, 29:20:112401, 29:20:112501, 29:20:112801, 29:20:113001, 29:20:113101, 29:20:113201, 29:20:113501, 29:20:113701, 29:20:113901, 29:20:114101, 29:20:114208, 29:20:114209, 29:20:114301, 29:20:114601, 29:20:120101, 29:20:120201, 29:20:120301, 29:20:120601, 29:20:120701, 29:20:120901, 29:20:121101, 29:20:121201, 29:20:121301, 29:20:121401, 29:20:121601, 29:20:121701, 29:20:121801



## Сообщение о возможном установлении публичного сервитута

Администрация Шенкурского муниципального района информирует жителей района о возможном установлении публичного сервитута для эксплуатации существующего объекта электросетевого хозяйства («ВЛ-10 кВ "205-22"») в кадастровых кварталах: 29:20:110101, 29:20:110201, 29:20:110301, 29:20:110601, 29:20:110701, 29:20:110801, 29:20:111001, 29:20:111101, 29:20:111401, 29:20:111801, 29:20:112001, 29:20:112101, 29:20:112201, 29:20:112401, 29:20:112501, 29:20:112801, 29:20:113001, 29:20:113101, 29:20:113201, 29:20:113501, 29:20:113701, 29:20:113901, 29:20:114101, 29:20:114208, 29:20:114209, 29:20:114301, 29:20:114601, 29:20:120101, 29:20:120201, 29:20:120301, 29:20:120601, 29:20:120701, 29:20:120901, 29:20:121101, 29:20:121201, 29:20:121301, 29:20:121401, 29:20:121601, 29:20:121701, 29:20:121801, расположенного по адресу: обл. Архангельская, Шенкурский район, МО "Шеговарское" на части земельных участков с кадастровыми номерами:

- |                   |                                                                                                                                                                                                                                                                                    |
|-------------------|------------------------------------------------------------------------------------------------------------------------------------------------------------------------------------------------------------------------------------------------------------------------------------|
| 29:20:000000:984  | Архангельская область, Шенкурский район, Шенкурское лесничество, Ледское участковое лесничество (участок АО "Ледское"), кварталы: 78ч, 87ч, 89ч, 90ч, 93ч, 110ч, 115ч                                                                                                              |
| 29:20:000000:1020 | обл. Архангельская, р-н Шенкурский, МО "Шеговарское", АО "Шеговары"                                                                                                                                                                                                                |
| 29:20:000000:1068 | Архангельская область, Шенкурский район, Шенкурское лесничество, Ледское участковое лесничество (участок АО "Ледское"), кварталы 35-37, 46, 47, 50, 52, 53, 69ч, 75, 76, 94, 95, 100, 102, 105, 106, 111, 112, 116, 117, (участок АО "Шеговары"), кварталы 32,33, 34ч              |
| 29:20:000000:1114 | Архангельская область, Шенкурский район, МО "Шеговарское"                                                                                                                                                                                                                          |
| 29:20:000000:1127 | Архангельская область, Шенкурский район, МО «Шеговарское»                                                                                                                                                                                                                          |
| 29:20:000000:1128 | Архангельская область, Шенкурский район, МО "Шеговарское"                                                                                                                                                                                                                          |
| 29:20:000000:1374 | установлено относительно ориентира, расположенного за пределами участка. Почтовый адрес ориентира: Архангельская область, Шенкурский район, МО "Шеговарское", АО "Шеговары"                                                                                                        |
| 29:20:000000:1421 | Архангельская область, Шенкурский район, Шенкурское лесничество, Шенкурское участковое лесничество, участок Шенкурское, кв. 1-7, 11, 26-28, 30, Ледское участковое лесничество, участок АО «Шеговары», кв. 45, 80, Боровское участковое лесничество, участок СПК им. Ленина, кв. 3 |
| 29:20:000000:1425 | Архангельская область, Шенкурский                                                                                                                                                                                                                                                  |
| 29:20:000000:1456 | Российская Федерация, Архангельская обл., Шенкурский район, сельское поселение «Шеговарское», автодорога                                                                                                                                                                           |

«Шеговары - Пушка»

29:20:000000:119 (Входящие в 29:20:110301:13, 29:20:111801:15, 29:20:113901:15)	ЕЗП:	обл. Архангельская, МО "Шенкурский муниципальный район", Шенкурское лесничество, Ледское участковое лесничество (участок АО "Шеговары"), кварталы: 9, 14, 17-19, 24-27, 31, 39, 41, 42, 61, 64-66
29:20:000000:1 в ЕЗП: 29:20:112801:17, 29:20:113901:1, 29:20:114601:2, 29:20:121301:51, 29:20:121401:8)		обл. Архангельская, р-н Шенкурский
29:20:000000:48 (входящие в 29:20:113001:9, 29:20:110101:8, 29:20:113501:9)	ЕЗП:	обл. Архангельская, р-н Шенкурский, МО "Шеговарское"
29:20:113101:40		Российская Федерация, Архангельская область, Шенкурский район, МО "Шеговарское", д. Пищагинская , возле дома №11
29:20:000000:131 (входящие в 29:20:120101:9, 29:20:120101:10, 29:20:120701:8, 29:20:121701:39, 29:20:121801:122)	ЕЗП:	обл. Архангельская, МО "Шенкурский муниципальный район", Шенкурское лесничество, Ледское участковое лесничество (участок АО "Ледское"), кварталы: 48, 49, 51, 70-74, 77-79, 83-90, 93, 107, 110, 115, 120, 121
29:20:120601:196		Российская Федерация, Архангельская область, Шенкурский муниципальный район, МО "Шеговарское", д. Корбала
29:20:121101:25		обл. Архангельская, р-н Шенкурский, МО "Ямскогорское", д. Марковская
29:20:121101:43		обл. Архангельская, р-н Шенкурский, МО «Ямскогорское», д. Марковская, дом 10
29:20:121101:336		Архангельская область, Шенкурский район, МО «Ямскогорское», дер. Марковская, д. 11
29:20:121401:55		обл. Архангельская, р-н Шенкурский, МО "Ямскогорское", д. Одинцовская
29:20:121401:137		обл. Архангельская, р-н Шенкурский, МО «Ямскогорское», д. Одинцовская, дом 78
29:20:121401:240		обл. Архангельская, Шенкурский муниципальный район, МО

"Шеговарское", д. Одинцовская

- 29:20:121401:241 Архангельская область, Шенкурский муниципальный район, МО «Шеговарское»
- 29:20:121401:259 обл. Архангельская, р-н Шенкурский, МО «Ямскогорское», д. Одинцовская, дом 59
- 29:20:121401:260 обл. Архангельская, р-н Шенкурский, МО "Ямскогорское", у д.Одинцовская
- 29:20:121401:437 Архангельская область, Шенкурский муниципальный район, МО "Шеговарское", д. Одинцовская, рядом с домом 118
- 29:20:121401:439 Архангельская область, Шенкурский муниципальный район, МО "Шеговарское", д. Одинцовская, рядом с домом № 108
- 29:20:121401:569 Российская Федерация, Архангельская обл., Шенкурский муниципальный район, МО «Шеговарское», д. Одинцовская
- 29:20:121701:19 обл. Архангельская, р-н Шенкурский, МО "Ямскогорское", д. Федьковская
- 29:20:121701:77 Архангельская область, Шенкурский муниципальный район, МО "Шеговарское"
- 29:20:000000:6 (входящие в ЕЗП: 29:20:110101:43, 29:20:114208:58) обл. Архангельская, р-н Шенкурский, МО "Шеговарское"
- 29:20:000000:117 (входящий в ЕЗП: 29:20:113501:11) Архангельская область, Шенкурский район, Шенкурское лесничество, Ледское участковое лесничество (участок АО "Шеговары"), кварталы 1-4, 10-13, 20-23, 32, 33, 34ч, 38, 40, 43, 44, 54-57, 62, 63
- 29:20:113501:131 Российская Федерация, Архангельская область, Шенкурский муниципальный район, МО "Шеговарское", д. Сенчуковская, д. 5
- 29:20:113701:33 Архангельская область, Шенкурский район, Шенкурское лесничество, Ледское участковое лесничество (участок АО "Ледское"), кварталы 60, 69ч
- 29:20:114208:1 обл. Архангельская, р-н Шенкурский, МО "Шеговарское", с. Шеговары, уч-к РЭС

Заинтересованные лица могут ознакомиться с поступившим ходатайством об установлении публичного сервитута и прилагаемым к нему описанием местоположения границ публичного сервитута, подать заявления об учете прав на земельные участки, по адресу: 165160, Архангельская область, г. Шенкурск, ул. Кудрявцева, д. 26, каб. 10, в течение 30 дней со дня опубликования сообщения ежедневно в рабочее время с 9:00 до 17:00 пн-пт (обед с 13:00 до 14:00) по московскому времени.

- Схема территориального планирования Шенкурского района, утверждена

решением десятой сессией Собрания депутатов пятого созыва МО «Шенкурский муниципальный район» от 28.10.2014 № 67 «Об утверждении Схемы территориального планирования Шенкурского муниципального района», размещена: [http://www.shenradm.ru/munitsipalitet/?ELEMENT\\_ID=7160](http://www.shenradm.ru/munitsipalitet/?ELEMENT_ID=7160);

- Программа комплексного развития систем коммунальной инфраструктуры Муниципального образования «Ровдинское» Шенкурского муниципального района Архангельской области на период 2019-2035 гг., утверждена решением Муниципального Совета МО «Ровдинское» от 26.12.2018 № 61 «Об утверждении программы комплексного развития систем коммунальной инфраструктуры Муниципального образования «Ровдинское» Шенкурского муниципального района Архангельской области на период 2019-2035 гг.» размещена: [http://shenradm.ru/munitsipalitet/?ELEMENT\\_ID=9374](http://shenradm.ru/munitsipalitet/?ELEMENT_ID=9374);

- Постановление жилищно-коммунального хозяйства Архангельской области от 20.11.2019 года № 129-п «Об утверждении инвестиционной программы», размещено: <http://www.shenradm.ru/upload/iblock/b86/b86538f5a3a28dd558bf8c004ad918a2.pdf>;

- Программа комплексного развития систем коммунальной инфраструктуры Муниципального образования «Шеговарское» Шенкурского муниципального района Архангельской области на период 2016-2035 гг., утверждена решением Муниципального Совета МО «Шеговарское» от 31.03.2016 № 152 «Об утверждении программы комплексного развития систем коммунальной инфраструктуры Муниципального образования «Шеговарское» Шенкурского муниципального района Архангельской области на период 2016-2035 гг.» размещена: [http://shenradm.ru/munitsipalitet/?ELEMENT\\_ID=9253](http://shenradm.ru/munitsipalitet/?ELEMENT_ID=9253);

- Программа комплексного развития систем коммунальной инфраструктуры Решение муниципального Совета Шенкурского городского поселения от 18 февраля 2016 года № 173 «Об утверждении программы комплексного развития систем коммунальной инфраструктуры Муниципального образования «Шенкурское» Шенкурского муниципального района Архангельской области на период 2016-2033 гг.» размещена: [http://www.shenradm.ru/munitsipalitet/?ELEMENT\\_ID=2261&PAGEN\\_3=3](http://www.shenradm.ru/munitsipalitet/?ELEMENT_ID=2261&PAGEN_3=3);

- Министерство топливно-энергетического комплекса и жилищно-коммунального хозяйства Архангельской области (министерство ТЭК и ЖКХ АО) Об утверждении инвестиционной программы ООО «УК «Уютный город» в сфере теплоснабжения на 2021-2025 годы, реализуемой на территории Шенкурского муниципального района Архангельской области, размещено: <http://www.shenradm.ru/upload/iblock/2d3/2d300bb3cfa1b69414b04bd1b3ecc1f0.pdf>;

- Программа комплексного развития систем коммунальной инфраструктуры Муниципального образования «Никольское» Шенкурского муниципального района Архангельской области на период 2016-2035 гг., утверждена решением Муниципального Совета депутатов от 22.03.2016 № 137 «Об утверждении программы комплексного развития систем коммунальной инфраструктуры Муниципального образования «Никольское» Шенкурского муниципального района Архангельской области на период 2016-2035 гг.», размещена: [http://www.shenradm.ru/munitsipalitet/?ELEMENT\\_ID=4108](http://www.shenradm.ru/munitsipalitet/?ELEMENT_ID=4108);

- Программа комплексного развития систем коммунальной инфраструктуры Муниципального образования «Федорогорское» Шенкурского муниципального района Архангельской области на период 2017-2035 гг., утверждена решением Муниципального Совета депутатов Федорогорского сельского поселения от 28.02.2017 № 13 «Об утверждении Программы комплексного развития систем коммунальной инфраструктуры Муниципального образования «Федорогорское» Шенкурского муниципального района Архангельской области на период 2017-2035 годы», размещена: [http://www.shenradm.ru/munitsipalitet/?ELEMENT\\_ID=4501](http://www.shenradm.ru/munitsipalitet/?ELEMENT_ID=4501).